

- Kaufmännische Software vom Marktführer Sage
- Personalcomputer, Server und Netzwerke
- Dynamische Webseiten mit Content-Management
- Planung, Beratung, Verkauf und Schulung



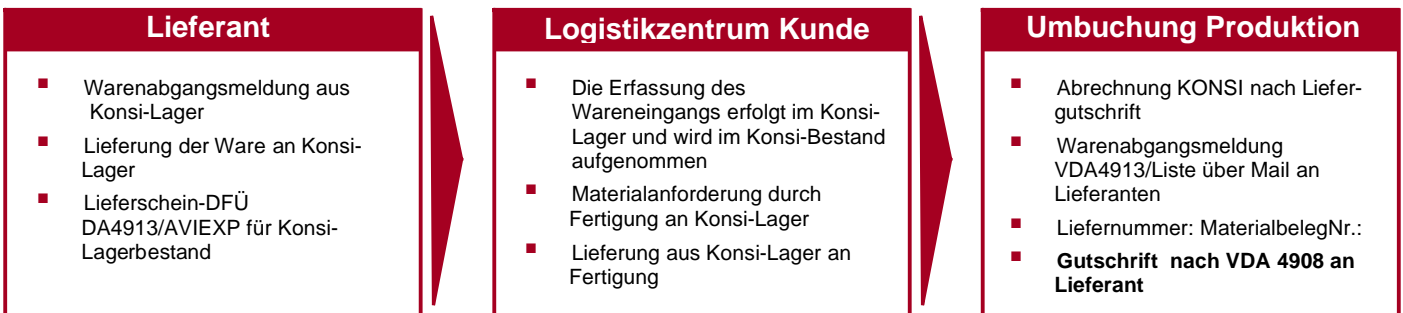
# EDI-Anbindung nach VDA-Empfehlung 4908 für Sage Office Line

Die EDI-Schnittstelle dient zur Unterstützung der Verarbeitung von Gutschriften-Anzeigedaten im Anwendungsbereich der Automobilzulieferer. Sie ist eine flexibel integrierbare Schnittstelle, die unabhängig von anderen VDA-Normen eingesetzt werden kann.

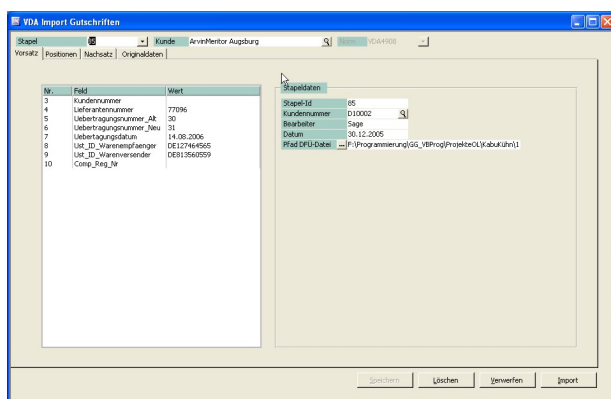
Die Lieferungen aus dem Konsignationslager des Kunden in die Fertigung erzeugen wöchentlich 100-200 Vorgänge. Die dadurch erzeugten Gutschriften-Anzeigen erfordern einen sehr hohen Erfassungsaufwand beim Lieferanten.

Mit der EDI-Schnittstelle nach VDA 4908 wird dieser Aufwand auf ein Minimum reduziert.

## Datenfluss Lieferantenkonsignation

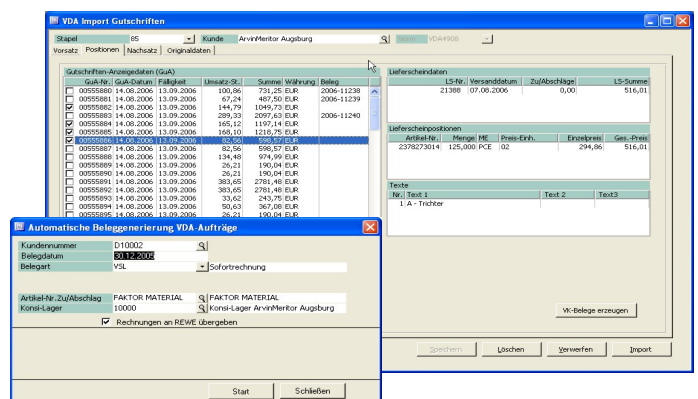


## 1. Einlesen des Importstapels



Beim Speichern kann der Stapel dem Kunden zugeordnet werden. So ist eine Weiterverarbeitung zeitlich und vom Benutzer unabhängig möglich.

## 2. Erzeugen der Belege



Zu jeder Gutschriftenanzeige position, kann man sich die dazugehörigen Lieferscheine mit den Artikeln und Mengen zur Überprüfung anzeigen lassen. Je nach Bedarf können einzelne bzw. alle Positionen ausgewählt werden. Optional erfolgt eine direkte Übergabe ins Rechnungswesen.

In Zusammenarbeit mit:



Software & Computerservice Krug  
 Pliezhäuser Straße 101  
 D-08141 Reinsdorf  
 Internet: www.rksoft.de  
 Mail: kontakt@rksoft.de

Goetz Günther Business Software  
 Adelsbergstraße 244  
 09127 Chemnitz  
 Internet: www.goetzguenther.de  
 E-Mail: kontakt@goetzguenther.de

